

Software  
con Telemedicina  
para la operación  
y administración  
de su IPS.



El poder de tener  
**todo bajo control.**

 **ZEUS**salud

# Zeus<sup>®</sup> Salud



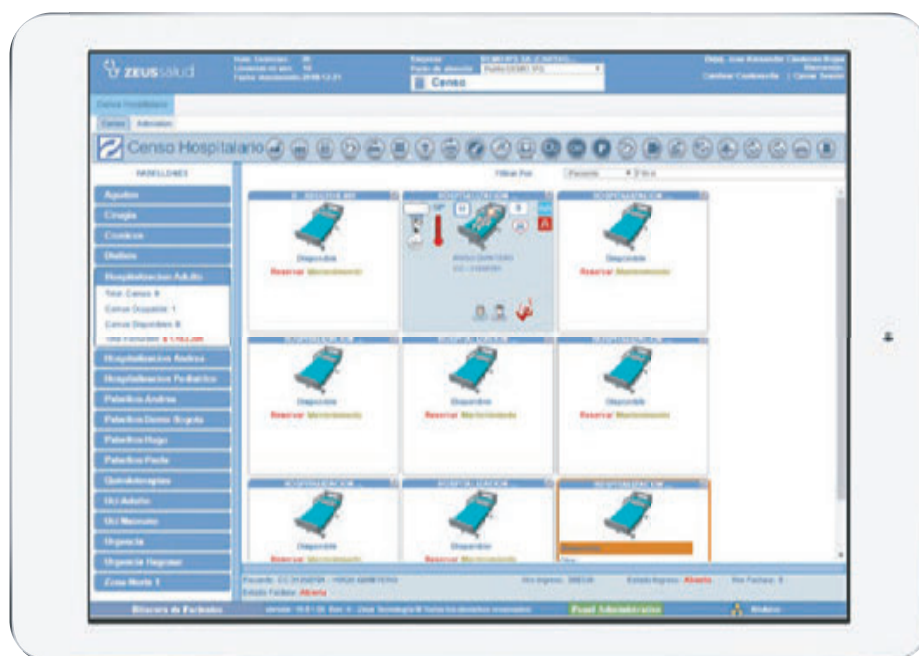
**Zeus<sup>®</sup> Salud** es un sistema integrado y especialmente diseñado para administrar consultorios, centros médicos, clínicas y hospitales de todos los niveles de complejidad. Maneja de forma integrada los módulos de contratación, admisiones, facturación clínica, enfermería, paraclínicos, farmacia, caja de copagos, historias clínicas, generación de RIPS y mucho más.

Con **Zeus<sup>®</sup> Salud** la entidad puede agilizar tiempo y aumentar la calidad en la atención al usuario, disminuir costos de operación y facilitar la toma de decisiones basadas en información confiable y oportuna ya que el módulo asistencial se encuentra integrado con la solución **Zeus<sup>®</sup> Back Office** (Contabilidad, Inventarios, Nómina y Activos)\*.

- **Con Zeus<sup>®</sup> Salud** cumple con el modelo integral de atención en Salud y con la normatividad, adicional incluya facturación electrónica\*.
- Cuento con la herramienta **Zeus<sup>®</sup> Excel** y realice inteligencia de negocios.
- **Zeus<sup>®</sup> Salud** es una solución 100% web.
- Permite trabajar fuera de línea o red en puntos que no tienen conectividad estable con el servidor cumpliendo así con la normatividad del Registro de la hora de la atención\*.

\* Producto/Servicio opcional con costo.

# Monitoree y haga seguimiento de sus pacientes hospitalizados en una sola pantalla.



- Consulta de las historias clínicas de los pacientes.
- Traslado de pacientes.
- Notas de enfermería.
- Signos vitales.
- Paraclínicos.
- Evoluciones.
- Dar de alta a un paciente.
- Asignar y administrar medicamentos.
- Ordenes intrahospitalarias.
- Facturación, Recaudos y Gestión de Glosas.
- Llenado de Anexos técnicos.
- Gestión de Eventos Adversos.
- Gestión de caídas de pacientes.
- Presentación de informes, indicadores y circulares.
- Integración con **Zeus® Back office** [Contabilidad, Inventarios, Nómina y Activos]\*.
- Gestión contable directa de la facturación, recaudos y glosas.

\* Producto/Servicio opcional con costo.



# Zeus<sup>®</sup> Salud Móvil

Es una aplicación web que permite a los usuarios [pacientes] solicitar, consultar y apartar citas desde su teléfono celular, Tablet o computador. Este sistema se encuentra integrado 100% con el software **Zeus<sup>®</sup> Salud**, permitiendo manejar una agenda de médicos y disponibilidades en tiempo real y a su vez alimentando la agenda médica con cada una de las citas que han apartado los pacientes. Adicionalmente la aplicación está dirigida a pacientes, personal asistencial que también puede hacer uso de la app realizando tareas como: consultar el censo intrahospitalario actual de la entidad y navegar por cada uno de los pacientes, mostrando su información clínica, evoluciones y notas de enfermería registrada a cada uno de ellos.

**Zeus<sup>®</sup> Salud Móvil** es un sistema 2 en 1, permite configurarse para entorno asistencial (médicos) o en su defecto para pacientes, adicionalmente maneja multi-idioma, totalmente configurable y con capacidad de crecer progresivamente.



## Historia Clínica

Zeus® Salud tiene como pilar fundamental llevar el control de la historia clínica, para ello se diseñó un modelo automatizado, el cual conserva los estándares para su elaboración e incorpora los parámetros de integralidad, secuencialidad, racionalidad científica, disponibilidad y oportunidad establecidos en la resolución 1995 del Ministerio de Salud. El diseño de la historia clínica permite o restringe accesos de acuerdo con el perfil del usuario, imprime la firma digitalizada, el nombre y el código en cada una de las órdenes o historias, así deja el rastro de las acciones que haya realizado cada uno de los usuarios del sistema. Con la historia clínica el sistema permite guardar y ver en cualquier momento imágenes diagnósticas como las endoscopias, ecografías, entre otras. Nuestra historia clínica es dinámica, los formatos se construyen en el sistema a partir de los diseños adoptados en la institución para cada especialidad y tipo de atención, permitiendo a los profesionales de la salud diligenciar la información relativa a su atención.



## Admisiones

El módulo de admisiones permite controlar el ingreso de los pacientes a los diferentes tipos de servicios de una institución prestadora de servicios, generando de forma automática los diferentes formatos obligatorios, como lo es el consentimiento informado y los seguros de tránsito SOAT o notificación obligatoria. La configuración previa de la contratación de acuerdo a la negociación con las entidades responsables de pago permiten que a cada paciente se le puedan prestar los servicios efectivamente contratados y el recaudo de los copagos y cuotas moderadoras pactadas de acuerdo a la validación de derechos.



## Generación de rips

Esta opción administra, controla y maneja la radicación de las cuentas en las empresas administradoras, permite seleccionar facturas que conformarán el paquete de radicación, generando en forma automática los archivos con los RIPS correspondientes a estas facturas, asignándole un número consecutivo como número de remisión.





## Hospitalización

Permite controlar la asignación de camas a los pacientes que han ingresado por hospitalización, controlando la disponibilidad de las mismas, manejando grupos, subgrupos, traslados y censo diario, generando informes estadísticos para la toma de decisiones.

El Censo hospitalario permite llevar en un entorno gráfico e intuitivo todas las actividades relacionadas con la gestión del paciente hospitalizado: Llenado de Historia, evoluciones, notas de enfermería, control de signos vitales, gestión y administración de medicamentos, todo automáticamente reflejado en facturación.



## Facturación

Este módulo permite facturar de manera fácil, organizada y automática todos los procedimientos y aplicación de medicamentos, quedando vinculados a la historia clínica de los pacientes y teniendo en cuenta las diferentes modalidades de contratación, garantizando así el registro de todas las actividades y sus respectivos cargos, que al final genera la facturación correspondiente.

Para lograr la facturación y liquidación desde la historia clínica el sistema se parametriza estableciendo múltiples tarifarios, topes por tipo de atención y por contrato, manejo de cuotas compartidas, portafolios que permiten el manejo de procedimientos y suministros cubiertos y no cubiertos o que requieran autorización, cambiando el rol de los facturadores por el de revisores de cuentas.

Incluye el manejo de diferentes tipos de manuales tarifarios estableciendo un solo código para la generación de reportes estadísticos y de productividad, cambio de pagador pasando los cargos de uno a otro de forma automática y modificando las tarifas según el portafolio, el sistema permite el corte de cuentas por montos, fechas o por tipos de atención.



## Farmacia

Este módulo administra la recepción de pedidos médicos, la dispensación de los medicamentos, el despacho de medicamentos a los diferentes servicios (traslado entre bodegas, salidas por consumos), permitiendo llevar un efectivo control de las existencias, con inmediata afectación contable a partir de los movimientos realizados.



## Paraclínicos

La gestión de los paraclínicos se lleva a través de una interface intuitiva que lista los exámenes y procedimientos ordenados por los médicos directamente desde la historia clínica y permite diligenciar los resultados en formatos que son diseñados por la institución de acuerdo a la información que requiere recopilar; estos resultados tienen la doble función de alimentar la historia clínica y facturar las actividades realizadas.



## Agendas médicas y control de citas

Asignación de citas, creación de pacientes, recaudo de copagos y cuotas moderadoras, confirmación, traslado, reprogramación de agendas se integran todas en el módulo de citas.

Este módulo permite realizar todas estas actividades de manera intuitiva y centralizada permitiendo que la gestión de las agendas médicas sea dinámica y óptima para la institución.

El sistema de citas permite el manejo de las agendas de cada uno de los profesionales distribuidos por especialidad, organizándolas por fechas y por proximidad, generando los diferentes estados de la cita para tener un mayor control sobre estas, permitiendo así un manejo adecuado de los recursos físicos y del talento humano. Se pueden definir los tiempos que varían de acuerdo a el procedimiento o consulta.

## **Cartagena**

Cra 35 # 29-75

Barrio el Prado, sector Maria Auxiliadora

+57 (5) 6932988

---

## **Bogotá**

Calle 98a #51-69

Oficina 205

+57 (1) 7431400

---

## **Barranquilla**

Calle 77B #57 -103

Centro empresarial Green Tower

Ofic 1107

+57 (5) 3852521

---

## **Cali**

Av 3AN # 26 N 83

Barrio San Vicente

+57 (2) 485 6600

---

## **San Andrés**

Avenida Newball Torres Sunrise Beach

No. 4- 169, local 330

+57 (8) 5124484

---

## **Pereira**

Cra 15 #12-37

Edificio Torre Núcleo | Oficina 1004

+57 (6) 3400400

---

## **Medellín**

Cra 48 # 20 - 34

Centro Empresarial Ciudad del Río

Torre 1 | Oficina 909

+57 (4) 6048010

---

Distribuidores en Colombia

**Montería, Santa Marta, Bucaramanga,  
Uraba Antioqueño y Villavicencio.**

Oficinas propias en el exterior

**Ecuador, Perú.**

Distribuidores en el exterior

**Panamá, Guatemala y República Dominicana.**



**ZEUS**<sup>®</sup>  
TECNOLOGÍA

---

[mercadeo@zeustecnologia.com](mailto:mercadeo@zeustecnologia.com)

---



[@zeustecnologia](https://www.instagram.com/zeustecnologia)

[zeustecnologia.com](https://www.zeustecnologia.com)